



РЕКЛАМНЫЕ ВОЗМОЖНОСТИ ТОРГОВОЙ СЕТИ



Промо

Цифровые экраны

ПОСМ

2022/2023



Пятёрочка

это крупнейшая федеральная
сеть продуктовых магазинов
формата «у дома»



> 18.000 ТТ
количество магазинов

438.5 ₺
средний чек

> 486 млрд. ₺*
розничная выручка

> 30 млн
лояльные покупатели

> 4.500 позиций
товарные наименования



Удобные покупки свежих
продуктов по низким
ценам рядом с домом



Удовлетворение
интересов широких
слоев населения



Нулевая наценка на
ряд товаров социально-
значимой группы

393 м²

Средняя торговая
площадь магазина

Портрет гостя



Мы знаем кто наш гость,
составили точную сегментацию из 13 персон.



8%

до 21 года

Состоятельные студенты 3%

Экономные студенты 5%



33%

22-35 лет

Состоятельные молодые
семьи с детьми 4%

Состоятельная молодежь
без детей 6%

Экономная молодежь
с вредными привычками 12%

Экономная ЗОЖ-молодежь 11%



21%

36-45 лет

Экономные взрослые без
детей 6%

Состоятельные взрослые без
детей 5%

Взрослые папы 4%

Взрослые мамы 6%



38%

46-60 лет

Экономные зрелые люди 16%

Состоятельные зрелые люди 4%

60+ лет

Пенсионеры 18%

68%

женщин



32%

мужчин

18 000

магазинов

14 млн

покупателей/день

Наш трафик



7 раз в месяц

совершают покупки



21 мин

продолжительность визита

Рекламные возможности Торговой Сети

POSM



Размещение рекламно- информационных материалов:

1. [Шелфтокер](#)
2. [Шелфбаннер в категории](#)
3. [Шелфбаннер на кассу самообслуживания](#)
4. [Стоппер](#)
5. [Некхенгер на товар](#)
6. [Шелфролл в ценникодержателе в категории](#)
7. [Шелфролл на кассу самообслуживания](#)
8. [Разделитель покупок](#)
9. [Листовки в кассовом накопителе](#)
10. [Стикеры в кассовом накопителе](#)
11. [Шелфорганайзер](#)
12. [Карман для листовок](#)
13. [Рамка-выделитель / Объемная полочная конструкция](#)
14. [Напольный стикер](#)
15. [Топпер/ Подвесной мобайл](#)
16. [Ролл-ап/ Ростовая фигура](#)





POSm: рекламные возможности
торговой сети «Пятёрочка»

ШЕЛФТОКЕР

Период размещения: от 2 недель
Размер: 300*80 мм
Охват: все магазины торговой сети

Размещение в ценникодержателях в торговом зале шелфтокеров рекламного и/или информационного содержания.

Служит для привлечения внимания покупателей к выкладке товара, эффективен для визуального объединения и выделения продукции одного торгового знака.





POSm: рекламные возможности
торговой сети «Пятёрочка»

ШЕЛФБАННЕР

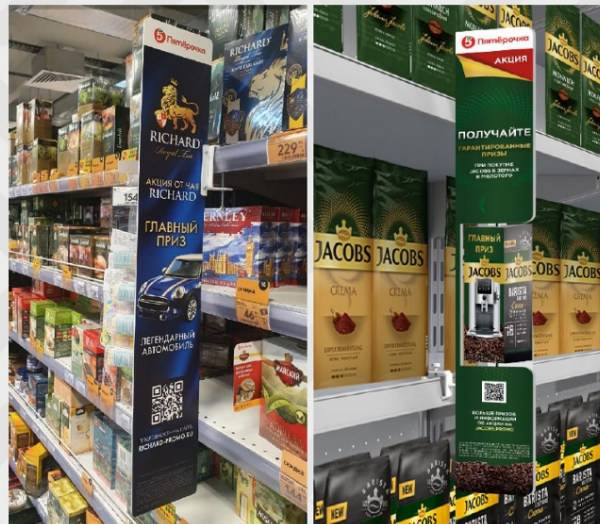
Период размещения: от 2 недель

Размер: 120-140*400мм; 120-140-160*800 мм

Охват: все магазины торговой сети

Размещение рубрикаторов/шелфбаннеров на полке категории, располагаются перпендикулярно плоскости полок в торговом зале.

Служит для привлечения внимания покупателей к выкладке товара.





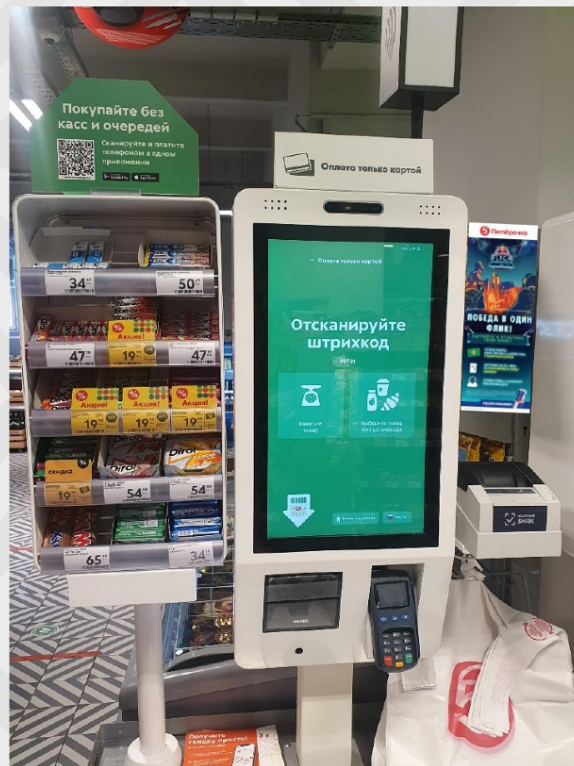
POSm: рекламные возможности
торговой сети «Пятёрочка»

ШЕЛФБАННЕР КСО

Период размещения: от 2 недель
Размер: 120*200 мм и 140*400 мм
Охват: все магазины торговой сети с КСО
(необходимо уточнять)

Размещение рубрикаторов/шелфбаннеров,
располагаемых справа на кассах самообслуживания
перпендикулярно плоскости.

Служит для привлечения внимания к акции/бренду.





POSm: рекламные возможности
торговой сети «Пятёрочка»

СТОППЕР

Период размещения: от 2 недель
Размер: 90*100 мм – основная часть,
ухо – не более 90*50мм
Охват: все магазины торговой сети

Размещение рубрикаторов/шелфбаннеров,
располагаемых справа на кассах самообслуживания
перпендикулярно плоскости.

Служит для привлечения внимания к акции/бренду.





POSm: рекламные возможности
торговой сети «Пятёрочка»

НЕКХЕНГЕР

Период размещения: от 2 недель
Размер: индивидуальный
Охват: все магазины торговой сети

Стоимость за 1 ТМ/Бренд

Размещение ПОСМ виде буклетов, ценников рекламного и/или информационного содержания и располагаемых на полках в торговом зале на горлышках бутылок.

Служит для привлечения внимания покупателей к конкретному товару на полке.





POSm: рекламные возможности
торговой сети «Пятёрочка»

ШЕЛФРОЛЛ

Период размещения: от 2 недель
Размер: высота 40мм, длина не более 125 см
Охват: все магазины торговой сети

Размещение в ценникодержателях в торговом зале шелфролла – бумажной ленты рекламного и/или информационного содержания.

Служит для привлечения внимания покупателей к выкладке товара, эффективен для привлечения внимания к группе товаров одного бренда.





POSm: рекламные возможности
торговой сети «Пятёрочка»

ШЕЛФРОЛЛ КСО

- Период размещения: от 2 недель
- Размер: индивидуальный, до 200x55мм
все магазины торговой сети
- Охват: с боксами к КСО
(необходимо уточнять)

Размещение на нижней части бокса кассы
самообслуживания шифролла - бумажной ленты
рекламного и/или информационного содержания.

Служит для привлечения внимания к акции/бренду.





POSm: рекламные возможности
торговой сети «Пятёрочка»

РАЗДЕЛИТЕЛЬ ПОКУПОК

Период размещения: от 1 месяца
Размер: индивидуальный
Стандарт: 300x28x28 мм или 300x40 мм
с экстендером 290x80 мм
Охват: все магазины торговой сети

Размещение разделителя покупок с нанесенной на него рекламой в прикассовой зоне магазина на кассовом столе.

*Минимальное размещение – 2 шт. на 1 кассу





POSm: рекламные возможности
торговой сети «Пятёрочка»

ЛИСТОВКИ В КАССОВОМ НАПОЛНИТЕЛЕ

Период размещения: от 2 недель
Размер: А5 двусторонняя
Охват: все магазины торговой сети

Размещение в кассовом накопителе покупок листовок рекламного и/или информационного содержания.

*Размещение – все кассы 1 ТТ
Рекомендуемый тираж - 200 шт. на 1 ТТ





POSm: рекламные возможности
торговой сети «Пятёрочка»

СТИКЕРЫ В КАССОВОМ НАПОЛНИТЕЛЕ

Период размещения: от 2 недель
Размер: А5 горизонтальный
Охват: все магазины торговой сети

Размещение в кассовом накопителе покупок стикеров (наклеек) рекламного и/или информационного содержания.

*Размещение – все кассы 1 ТТ





POSm: рекламные возможности
торговой сети «Пятёрочка»

ШЕЛФОРГАНАЙЗЕР

Период размещения: от 2 недель

Размер: не более 300 *40 мм

Охват: все магазины торговой сети

Размещение рекламной конструкции из пластика, плотного картона или металла с брендированным торцом, предназначенный для обозначения продуктов определенной марки на полках.





POSm: рекламные возможности
торговой сети «Пятёрочка»

КАРМАН ДЛЯ ЛИСТОВОК

Период размещения: от 2 недель
Размер: формат А5
Плотный картон или пластик
под листовку формата А5
Охват: все магазины торговой сети

Размещение кармана для листовок на полке
в торговом зале и осуществление выкладки
в карман листовок рекламного и/или
информационного содержания.

Производство листовок отдельно





POSm: рекламные возможности
торговой сети «Пятёрочка»

РАМКА-ВЫДЕЛИТЕЛЬ

Период размещения: от 2 недель
Размер: индивидуальный
Охват: все магазины торговой сети

Объемная полочная конструкция.

Размещение рекламной конструкции на полке/ценникодержателе в торговом зале, предназначенной для визуального объединения и выделения продукции одной торговой марки.





POSm: рекламные возможности
торговой сети «Пятёрочка»

НАПОЛЬНЫЙ СТИКЕР

- Период размещения: от 2 недель
- Размер: не более 600*600 мм
- Тех требования: плёнка класса 3м, с легко демонтируемым клеевым слоем
- Охват: все магазины торговой сети

Размещение напольных стикеров - рекламных носителей, размещаемых на полу торгового зала.





POSm: рекламные возможности
торговой сети «Пятёрочка»

ТОPPER / ПОДВЕСНОЙ МОБАЙЛ

Период размещения: от 2 недель

Размер: 594*420 мм

Охват: все магазины торговой сети

Размещение топперов - рекламных носителей размещаемых с помощью подвесной конструкции на потоке либо с веру стеллажей другим способом крепления.

Служит для привлечения внимания покупателей к бренду/товару.





POSm: рекламные возможности
торговой сети «Пятёрочка»

РОЛЛ-АП / РОСТОВАЯ ФИГУРА

Период размещения: от 1 месяца
Размер: не более 80*200 см
Материал фото полотна ролл-апа:
антибликовая баннерная ткань
Охват: все магазины торговой сети

Размещение ролл-апа - рекламной конструкции, предоставленной заказчиком и состоящей из металлического корпуса, опоры и фото полотна с рекламным изображением.

Размещение переносной конструкции, ростовой фигуры, предоставленной заказчиком в магазине исполнителя.



Рекламные возможности Торговой Сети

ПРОМО



Промо - проведение рекламных кампаний, направленных на продвижение определенного товара/бренда:

1. [Проведение дегустаций продуктов и их полуфабрикатов:](#)
2. [Проведение семплинга](#) (бесплатное распространение рекламных листовок или образцов продукции потребителям)
3. [Размещение центра выдачи призов](#)
4. [Проведение промо-акции в закассовой зоне](#) (размещение промо-стойки)
5. [Проведение консультаций и исследований по изучению покупательского поведения](#)





Промо: рекламные возможности
торговой сети «Пятёрочка»

ПРОВЕДЕНИЕ ДЕГУСТАЦИЙ ПРОДУКТОВ И ИХ ПОЛУФАБРИКАТОВ

Период проведения: 1 промо-день
Место для 2-х промоутеров*,
1 стол/стойка/стенд – не более 1 кв.м

Рекламная компания, в которой промоутеры предлагают попробовать дегустационную продукцию прямо в магазине с мотивированием на покупку.

Главной целью дегустаций является стимулирование к покупке товара. Во время проведения дегустаций у потенциального покупателя создается благоприятное отношение к товару и вероятность совершения первой покупки многократно повышается.



*Агентство обязано обеспечить наличие у своих представителей (промоутеров) медицинских книжек установленного образца с отметками о своевременном прохождении медицинских осмотров, а также иных документов, предусмотренных законодательством РФ.



Промо: рекламные возможности
торговой сети «Пятёрочка»

ПРОВЕДЕНИЕ СЕМПЛИНГА

Период проведения: 1 промо-день
Место для 2-х промоутеров*,
1 стол/стойка/стенд – не более 1 кв.м

Рекламная компания, в которой промоутеры раздают пробные образцы продукции в дегустационных целях или в качестве бонуса при покупке каких-либо других товаров с мотивированием совершить покупку.

Главной целью семплинга является стимулирование к покупке товара. Во время раздачи пробных образцов у потенциального покупателя создается благоприятное отношение к товару и вероятность совершения первой покупки многократно повышается.



*Агентство обязано обеспечить наличие у своих представителей (промоутеров) медицинских книжек установленного образца с отметками о своевременном прохождении медицинских осмотров, а также иных документов, предусмотренных законодательством РФ.



Прото: рекламные возможности
торговой сети «Пятёрочка»

РАЗМЕЩЕНИЕ ЦЕНТРА ВЫДАЧИ ПРИЗОВ

Период проведения: 1 день

При проведении рекламной компании предусматривающей выдачу призов/подарков покупателям, агентство обязано предоставить необходимое количество подарков в период проведения в соответствующем магазине*

Рекламная компания с выдачей покупателям подарков по внешним рекламным акциям и подарков за покупку товара в магазине, стимулирует к покупке товара.

Во время раздачи призов у потенциального покупателя создается благоприятное отношение к товару/бренду участвующем в акции, вероятность совершения покупок этого бренда/товара многократно повышается.



*Агентство обязано обеспечить наличие у своих представителей (промоутеров) медицинских книжек установленного образца с отметками о своевременном прохождении медицинских осмотров, а также иных документов, предусмотренных законодательством РФ.



Промо: рекламные возможности
торговой сети «Пятёрочка»

ПРОВЕДЕНИЕ ПРОМО-АКЦИИ В ЗАКАССОВОЙ ЗОНЕ

Период проведения: 1 промо-день
Место для 2-х промоутеров*,
1 стол/стойка/стенд – не более 1 кв.м

Проведение промо-акции в закассовой зоне магазина, предоставление места для размещения промо-стойки для информирования покупателей о продвигаемой продукции и услугах как поставщиков, так и компаний не являющихся поставщиками продукции.



*Агентство обязано обеспечить наличие у своих представителей (промоутеров) медицинских книжек установленного образца с отметками о своевременном прохождении медицинских осмотров, а также иных документов, предусмотренных законодательством РФ.



Промо: рекламные возможности
торговой сети «Пятёрочка»

ПРОВЕДЕНИЕ КОНСУЛЬТАЦИЙ И ИССЛЕДОВАНИЙ ПО ИЗУЧЕНИЮ ПОКУПАТЕЛЬСКОГО ПОВЕДЕНИЯ

Период проведения: 1 промо-день

Кол-во персонала: 1 интервьюер*

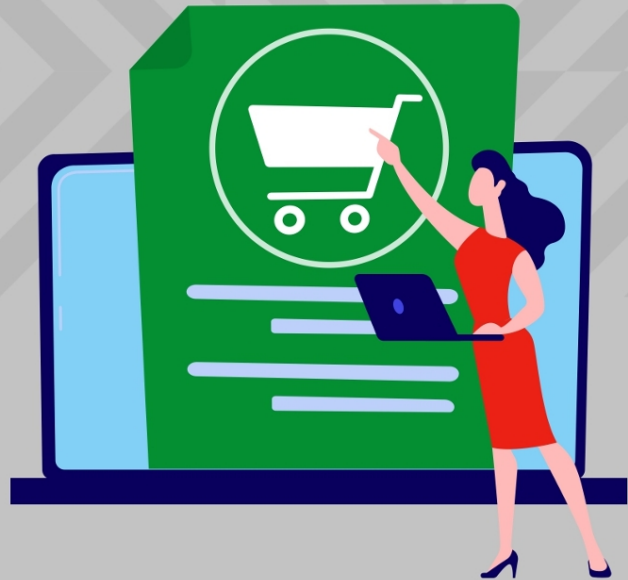


Проведение исследования покупательского поведения по средствам размещения в магазине специального оборудования или работы интервьюеров.



*Агентство обязано обеспечить наличие у своих представителей (промоутеров) медицинских книжек установленного образца с отметками о своевременном прохождении медицинских осмотров, а также иных документов, предусмотренных законодательством РФ.

Стоимость услуг Контакты



Стоимость услуг



Итоговая стоимость размещения POSM в сети формируется следующим образом:



ГРУППА МАГАЗИНОВ	ТРАФИК / ЧЕКИ	КОЭФФИЦИЕНТ
1	до 30 000	1
2	30 000 - 50 000	1,1
3	50 000 - 70 000	1,2
4	70 000 - 80 000	1,3
5	80 000 - 90 000	1,4
6	от 90 000	1,5

- Коэффициент сезонности торговой точки** учитывает сезонные колебания скорости продажи того или иного товара в каждой конкретной группе.
- Коэффициент торговой точки** формируется исходя из среднemesячного трафика - это расчетный показатель количества покупателей/чеков в одном магазине в среднем за 1 месяц, в пересчете за календарный год.

Итоговая стоимость размещения или проведения промо-акции рассчитывается рекламным агентством после предоставления необходимой информации, включающей: наименование и количество рекламно-информационных материалов/вид активности, перечень торговых точек, период размещения/проведения акции.

НАШИ КОНТАКТЫ



Даяна Сорокина
Директор по развитию
Моб.: +7-999-977-14-02
E-mail: dayana.business@linkor-media.ru

Даниил Котов
Коммерческий директор
Моб.: +7-916-836-39-92
E-mail: daniil.k@linkor-media.ru

